

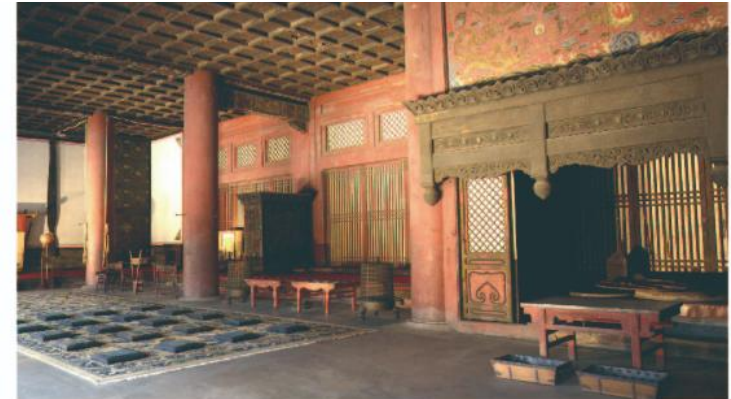
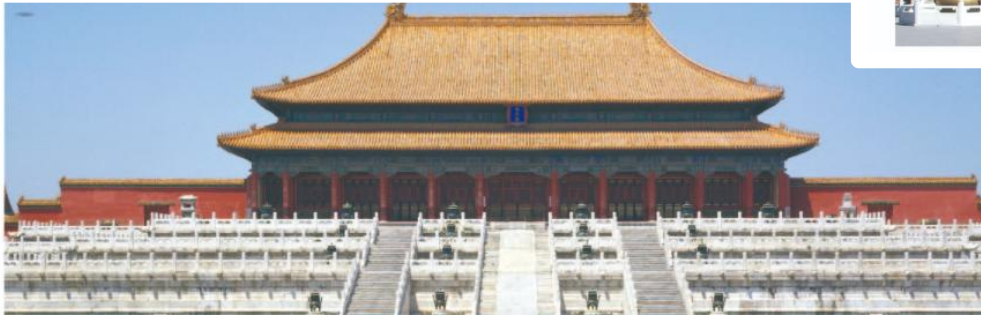
游览 HELLO! 故宫大篷车



故宫博物院在哪里？



★ 首都
北京



什么是

“HELLO！故宫”大篷车？

◀ 数字化展品互动体验车



➤ 社教体验箱

它们都放了在学校哪个位置？



什么是

“HELLO！故宫”大篷车？



它们都藏着什么秘密呢？

在车上可以看到故宫的珍贵藏品，我还能360度互动地欣赏？



在体验箱里，我能亲手触碰和拼砌宫殿不同建筑部分的模型？



我可以用VR眼镜，全方位欣赏故宫角楼的建造全过程？



温馨提示

出发之前，我们先学习**参观礼仪**，做个有礼守规的参观者！同学们，你做得到吗？

第一：

听从工作人员或文字说明的指示操作展品。时常留意要保护好展品，小心提起，谨慎轻放。

要小心放回展品，不然弄破了，其他同学就无法欣赏了。



温馨提示

出发之前，我们先学习**参观礼仪**，做个有礼守规的参观者！同学们，你做得到吗？

第二：

不要把身体靠在电子展示器材表面，以免发生意外，或导致电子器材出现故障。



电子屏幕等装置也要好好保护啊！

温馨提示

出发之前，我们先学习**参观礼仪**，做个有礼守规的参观者！同学们，你做得到的吗？

第三：

礼让，守秩序，使每个人都有机会参与体验活动。跟着《游览笔记》按次序体验，或依老师指示完成任务。



大家有问题，可以礼貌地提出啊！

数字化展品互动体验车



数字化展品互动体验车

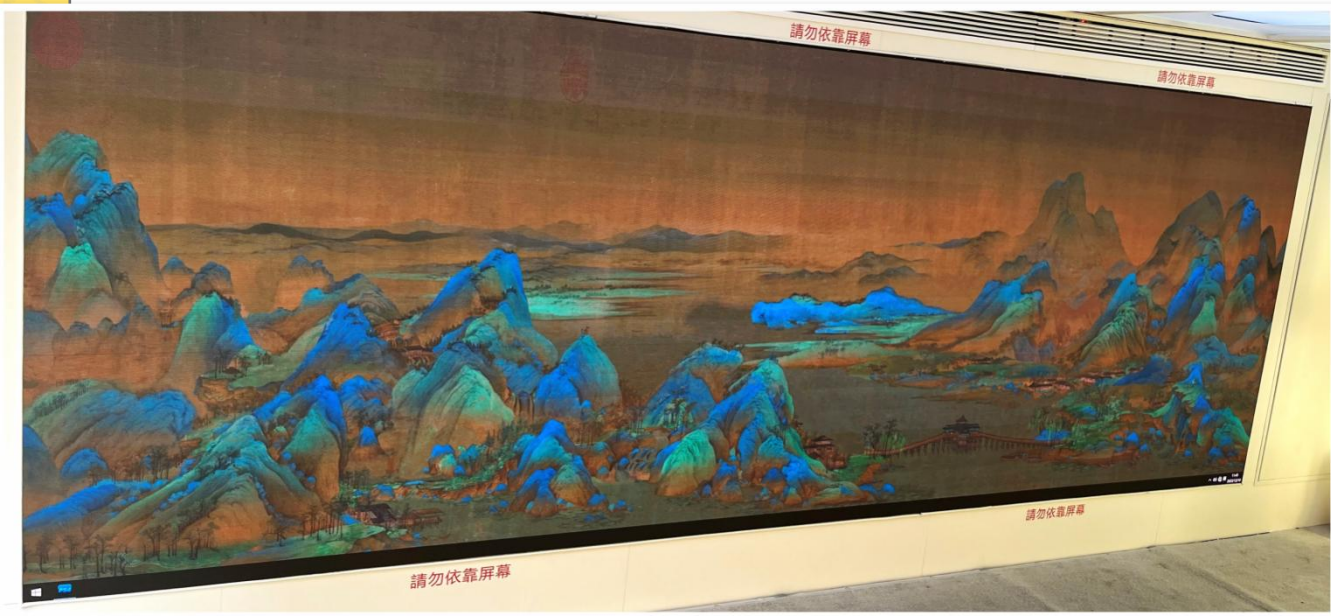
平面图

这是一辆由集装箱“变形”而成的体验车，展示中国传统建筑特色，还有各项提供不同体验的装置。

- A** 高清大屏幕看动态《千里江山图》和《天子的宫殿》
- B** 互动“制作”宫廷御膳
- C** 360度亲近数学多宝阁
- D** 互动穿搭宫廷服饰
- E** 互动参与数字文物修复



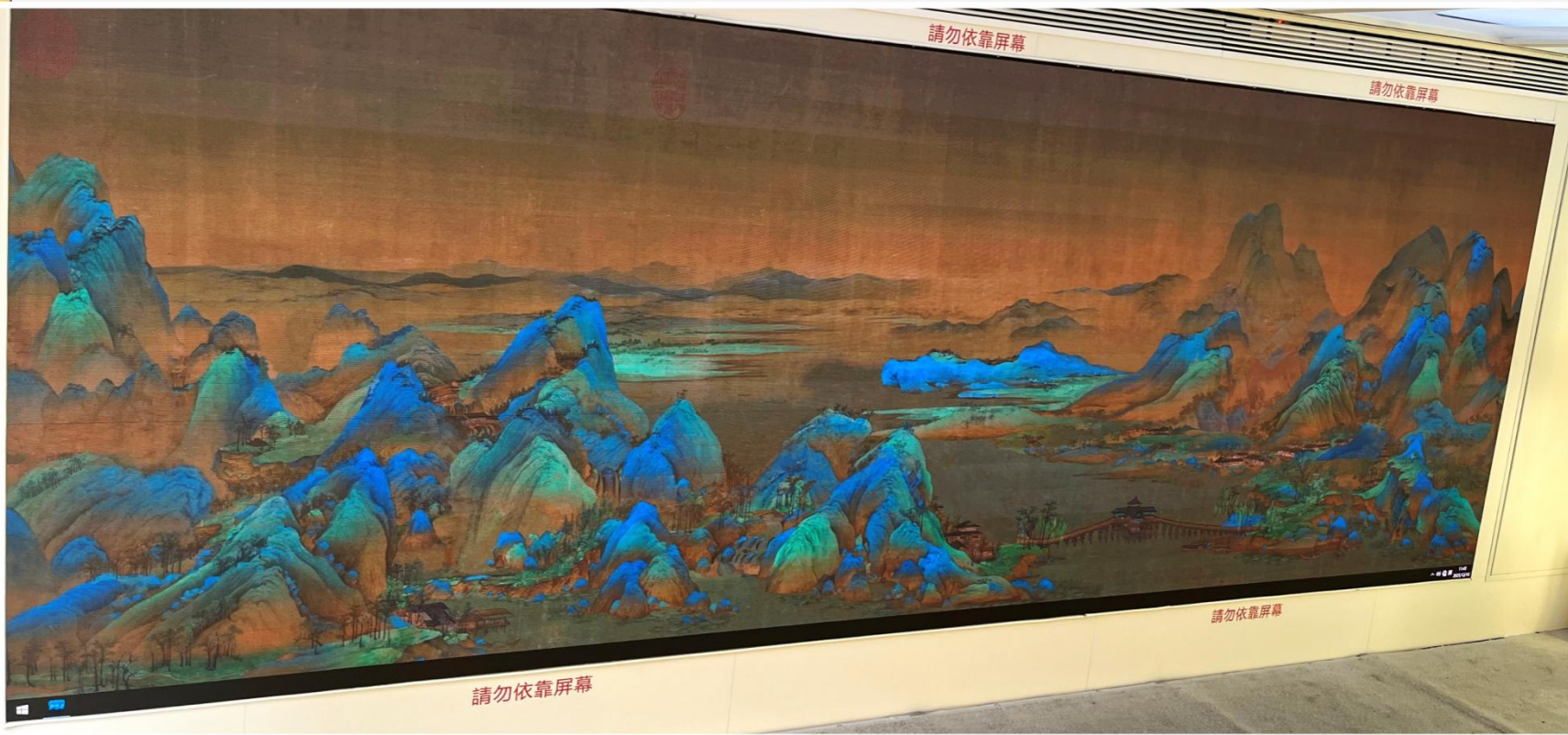
展区A 高清大屏幕



这部「大电视」上将会轮流播放两组精彩的动态视频.....

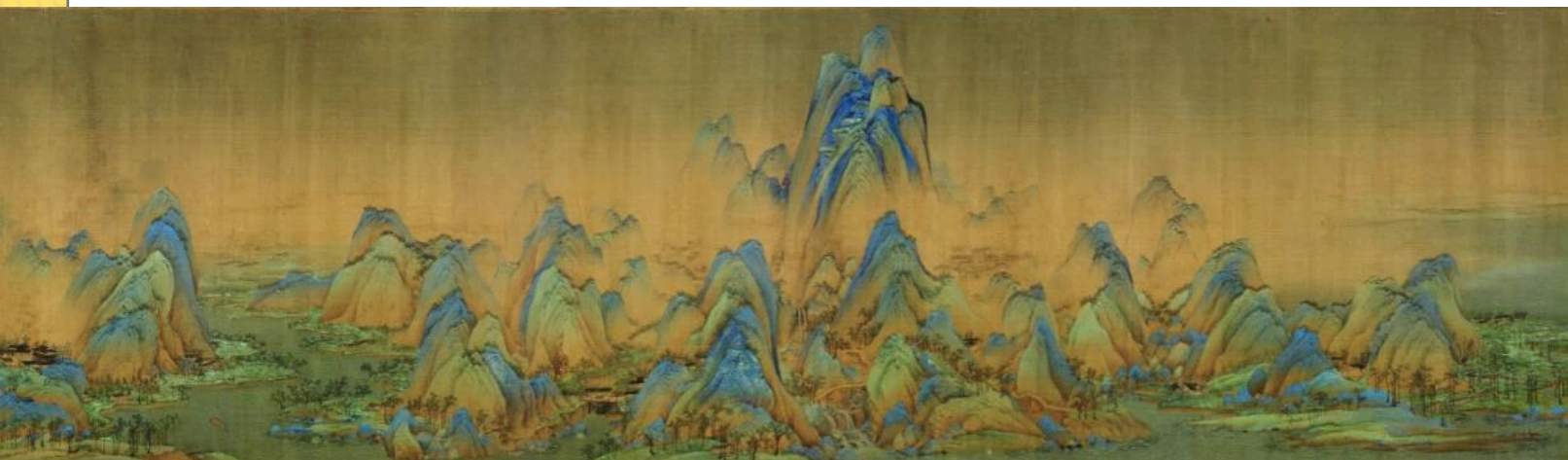


① 会动的名画——《千里江山图》



你将会欣赏到
一幅会动的
山水画！！

① 会动的名画——《千里江山图》



原作长度
接近12米的山水画！

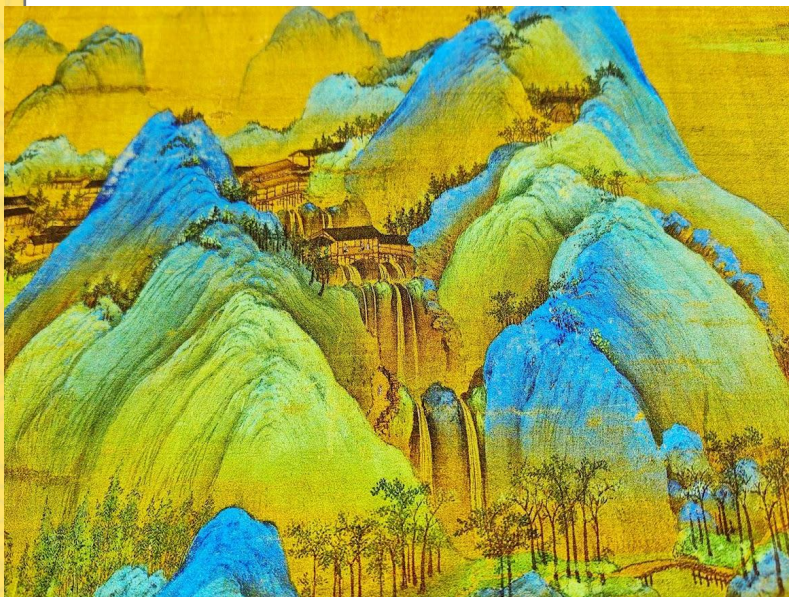
它原创于宋朝，距今已**近1000年**了！



① 会动的名画——《千里江山图》

来，看谁能在里面找出……

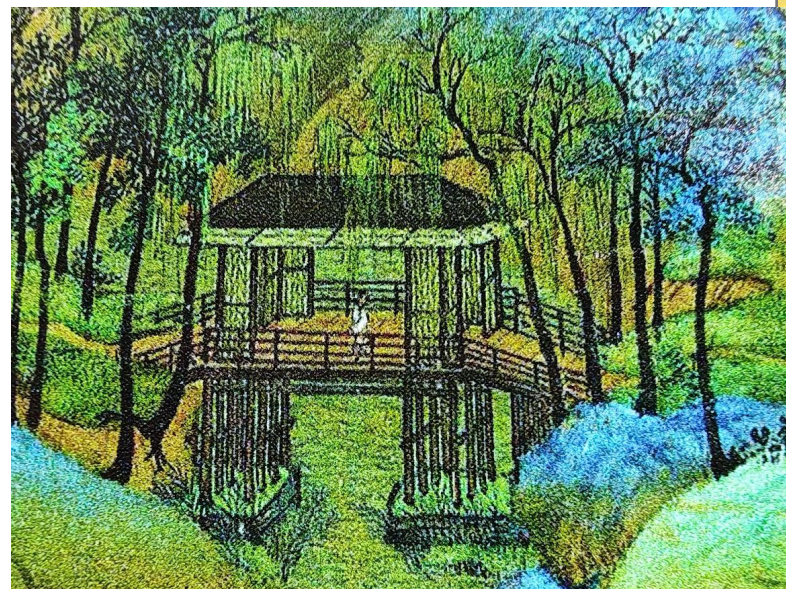
高山与流水



大江与长桥



亭台与游人



2 「航拍」故宫——《天子的宫殿》

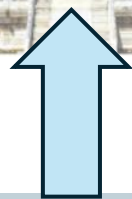
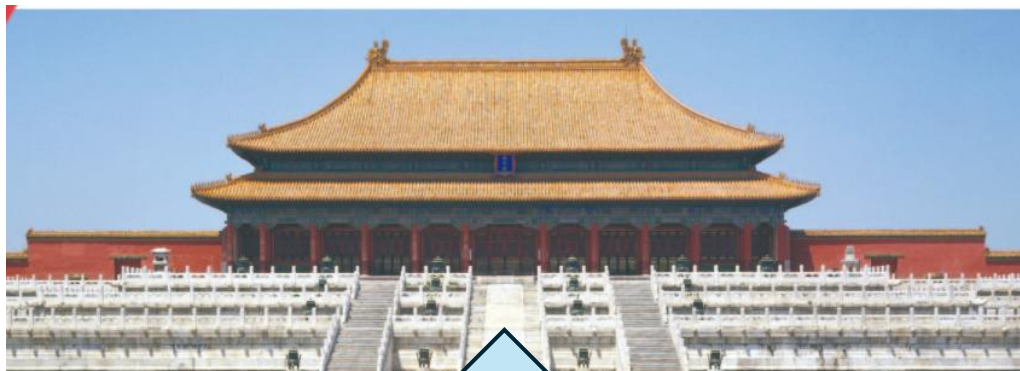
用**虚拟现实**技术制作



你不用亲到北京，就能够飞到宫殿群的上空，欣赏宏伟而清晰的宫殿建筑！

2

「航拍」故宫——《天子的宫殿》



欣赏从**天安门**至**太和殿**
之间各座宫殿建筑

细看宫殿的构造和布局，看看你能否看出它的特点：

沿中轴线
左右对称分布



展区B 「亲制」御膳

欢迎各位同学来到
皇宫里的厨房！



御膳房



展区B 「亲制」御膳



素馅儿饺子



樱桃烧肉



瓢豆芽

找一找，这些都是谁的「至爱」？



展区C 数字多宝阁

这个陈列架上的物品有什么特点？



展区C 数字多宝阁

养心殿内真实陈列
的数字模型

种类:

- 陶瓷
- 玉石
- 金银
- 青铜
- 雕漆
-



展区C 数字多宝阁

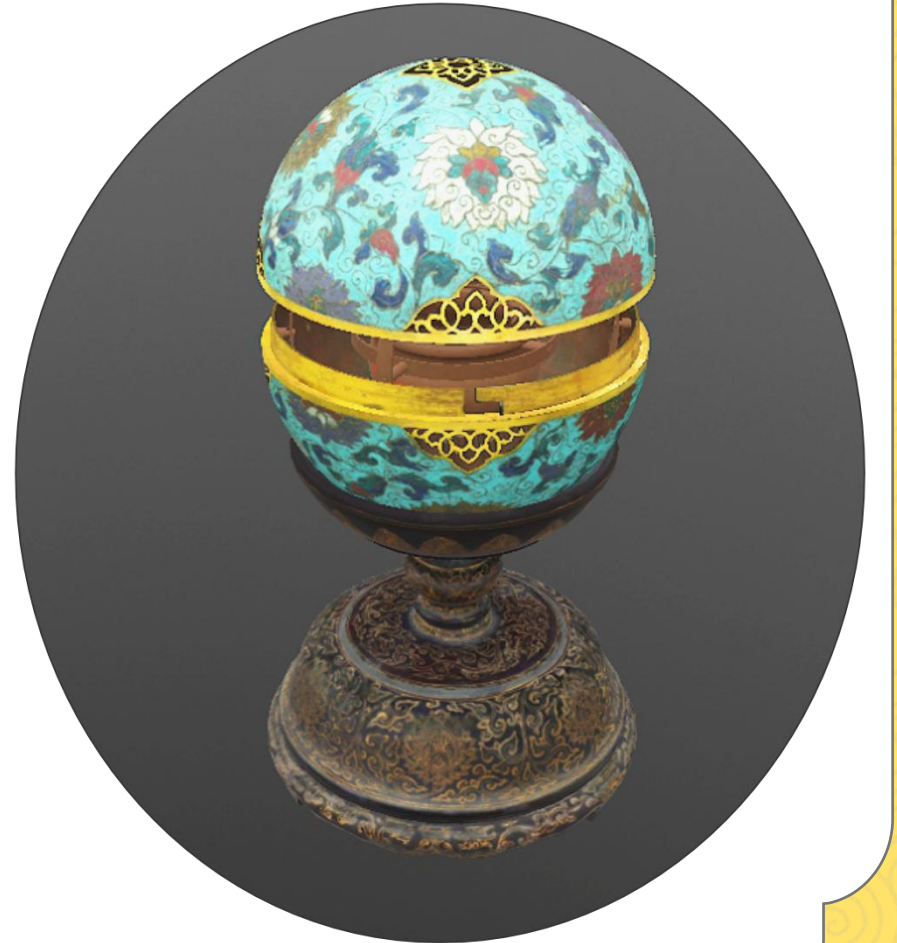
在数字多宝阁，你可以超近距离欣赏文物，更可以360度无阻隔地观看！同学们，不妨先试试看（点连结或图）。



🔍 掐丝珐琅天球式香熏（清）

无论香熏球怎样转动，香料都不会泄漏，看看工匠是如何做到的！

<https://www.dpm.org.cn/shuziwenwu/247783.html>



展区D 服饰穿搭



- 在不同场合，清朝的皇帝
嫔妃会穿上不同的服饰
- 常见服饰分有：
 - 礼服
 - 吉服
 - 常服
 - 戎服
 - 便服

展区D

服饰穿搭

礼服

- 祭祀朝会等重大典礼时穿着
- 清代宫廷服装中规格最高



展区D 服饰穿搭



吉服

- 在宫廷喜庆节日等场合穿着
- 即常说的「龙袍」
- 主要用于重大吉庆、节庆、祭祀主体活动前后

展区D 服饰穿搭

戎服

- 又称大阅甲
- 专用于检阅
八旗军队



展区D 服饰穿搭



常服

- 用于一般性较正式的场所
- 是礼服、吉服之外，唯一可以佩戴朝珠的服装

展区D 服饰穿搭

礼服（女）

- 用于元旦、万寿、冬至等重大典礼
- 也用于先蚕坛祭先蚕，这是唯一由皇后主持的祭祀活动



展区D 服饰穿搭



便服（女）

- 宫廷日常闲居时穿用的服装
- 形式多样、颜色与纹样丰富多彩，穿着舒适

展区D 服饰穿搭



你可以在屏幕上看到自己
「穿上」宫廷服饰的模样！

「试穿」服装时，记住要**排好队**，一个接一个完成。同学正在「试穿」时，要**静心欣赏**，不要打扰；**控制好「穿着」的时间**，让每个同学都能有机会体验啊！



展区E 数字文物复修

蒋懋德画山水图贴落



看到这幅贴落在修复前的模样，想一想：假如故宫里的文修复专家不用心修复，结果会怎样呢？

复修前

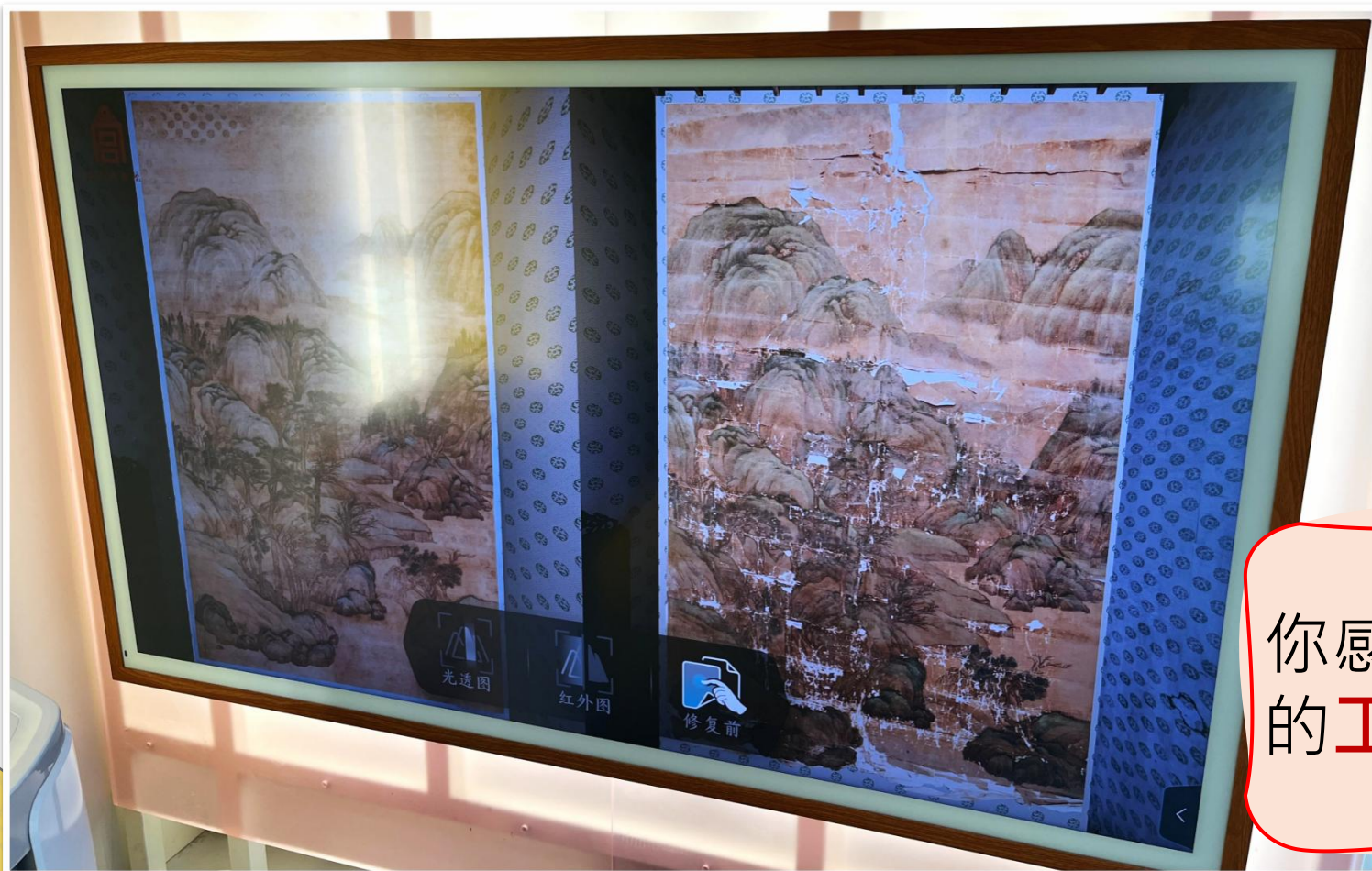


复修后



展区E 数字文物复修

展示蒋懋德画山水图贴落的修复过程



邀请你担任**文物修复师**！
你只要按照装置上的指示
一步步运用科技修复贴落
就会明白过程原来一点都
不容易！

你感受到当中的
工匠精神吗？



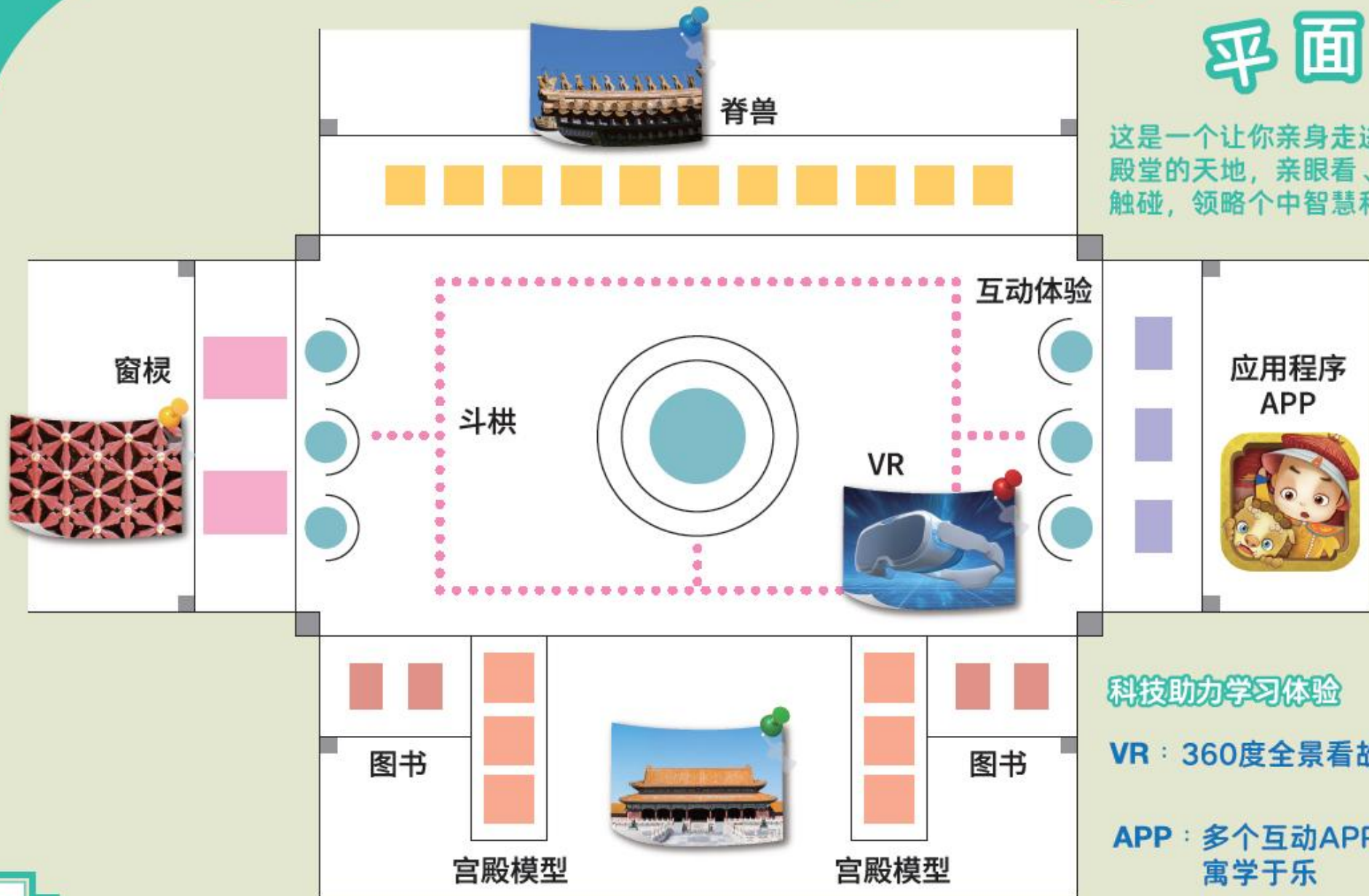
社教体验馆



社 教 体 验 箱

平面图

这是一个让你亲身走进中国传统建筑殿堂的天地，亲眼看、亲耳听、亲手触碰，领略个中智慧和文化的。



科技助力学习体验

VR：360度全景看故宫的角楼

APP：多个互动APP等你来
寓学于乐

脊兽



故宫太和殿屋顶上有十只脊兽，是中国古建筑中数量最多。

脊兽



- 建筑屋顶上的一种构件
- 又称小兽、走兽

脊兽



骑凤
仙人



龙
象征皇帝



凤
象征皇后



狮子
镇守大门



海马
象征皇家
威德深厚



天马
帮助
逢凶化吉



押鱼
布雨
镇灾



狻猊
镇灾
祛恶



獬豸
明辨
是非



斗牛
镇灾
防火



行什
雷震子，防
止打雷起火



游戏：「太和殿的脊兽」

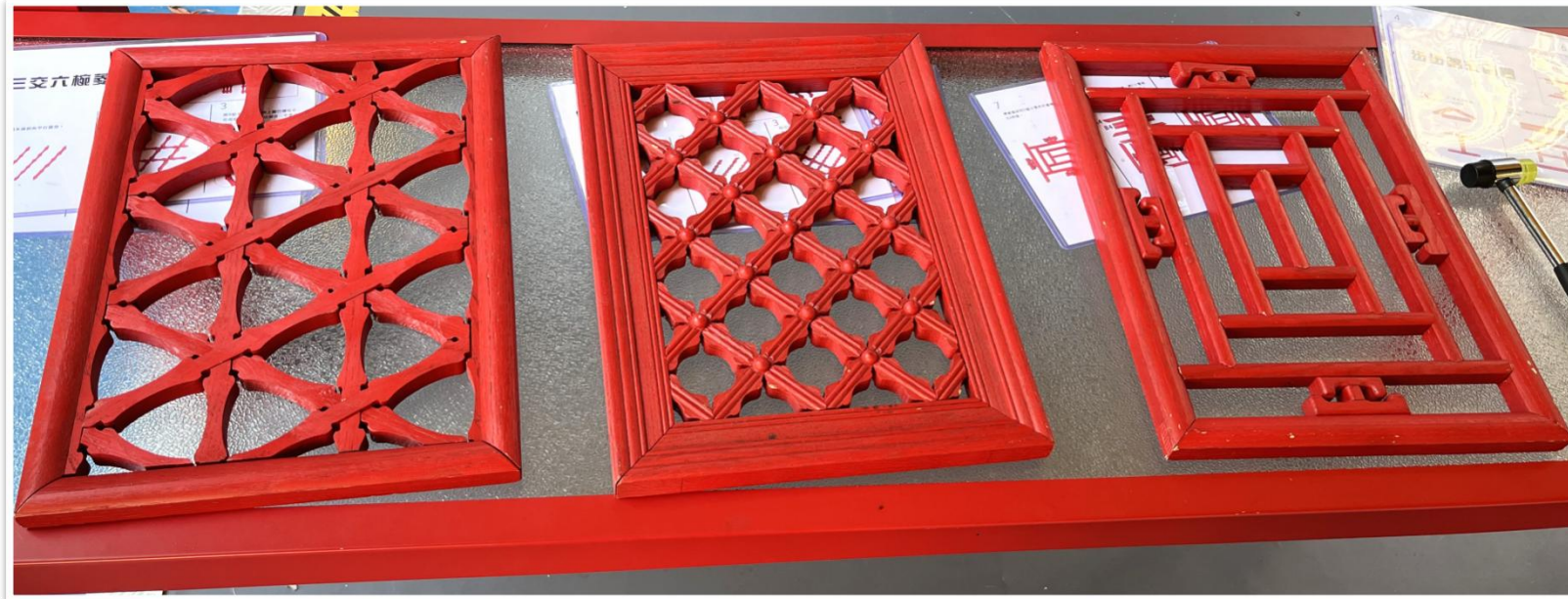
脊兽

来社交体验箱，考考你，
把我们的脊兽家族按次序
排列好！

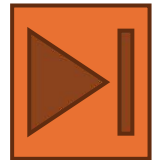


窗棂

窗上横或者竖的格，即窗格

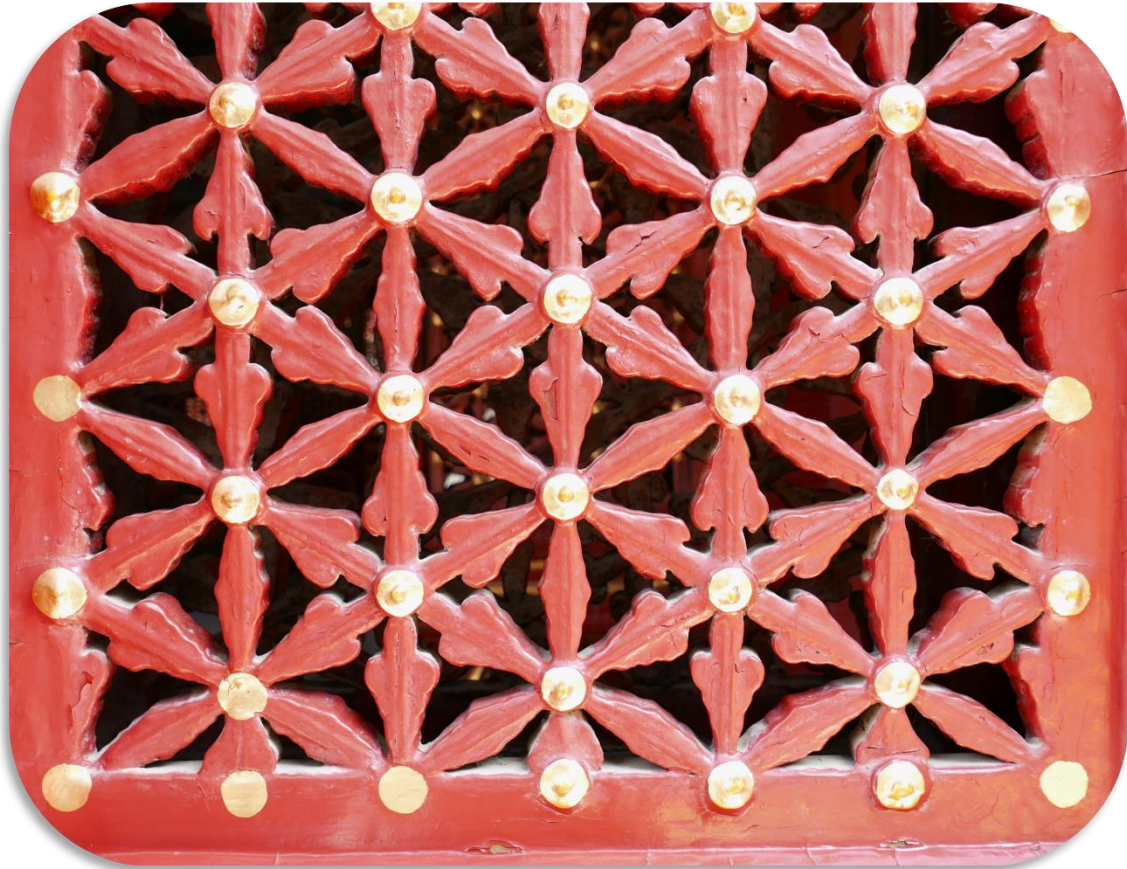


邀请你担任木匠师，把窗棂的棂条拼砌成原来的模样。



影片：《看，窗户上开了花》

窗棂



三交六椀菱花窗

- 像六瓣菱花，花心贴金
- 用于等级较高的建筑物，例如太和殿、
干清宫

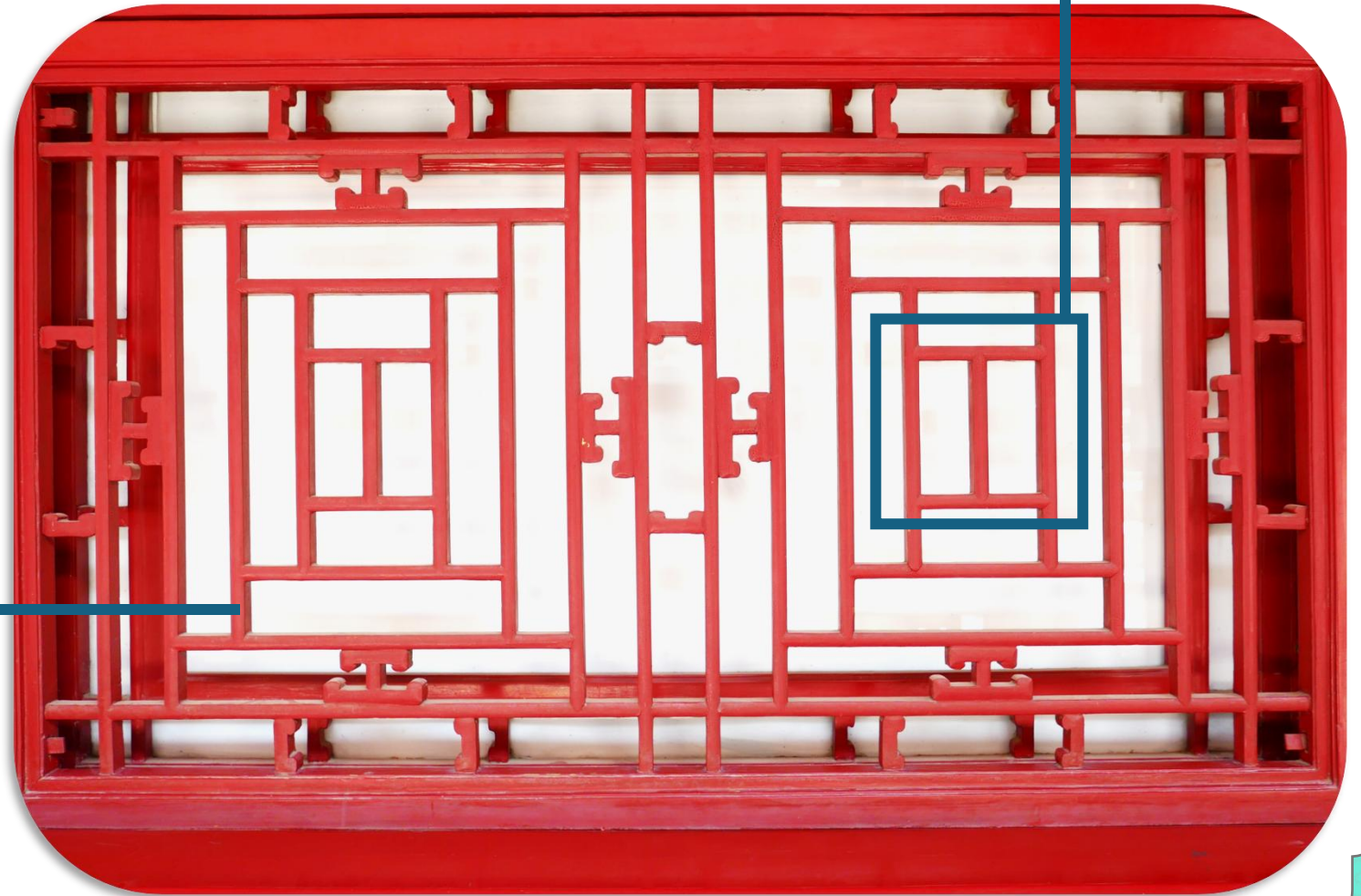
窗棂

工字形排列的棂条

步步锦式窗

- 棂条按规律组合，呈「工」字等形状。
- 从里向外，你会发现棂条愈来愈长

棂条
愈外边的愈长

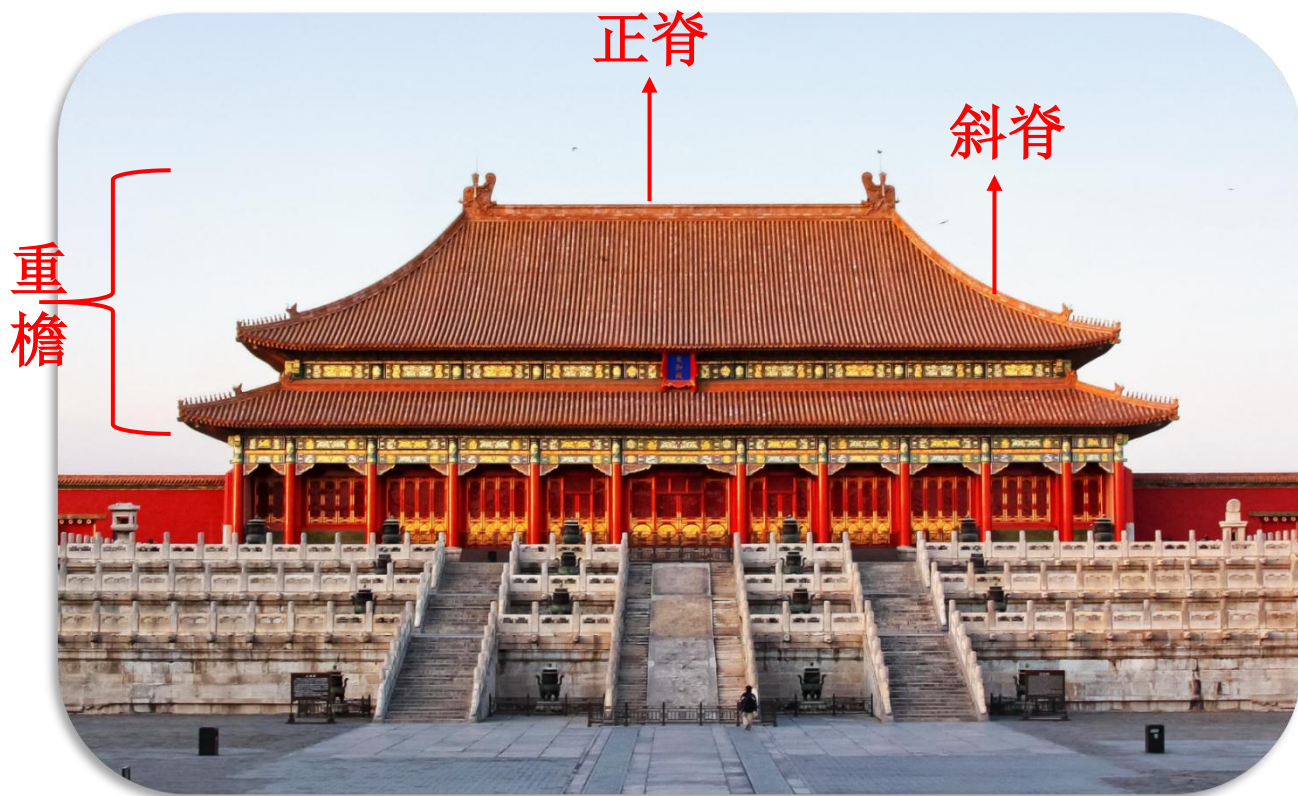


宫殿屋顶

中国古代宫殿建筑三部分：台基、屋身和屋顶



宫殿屋顶



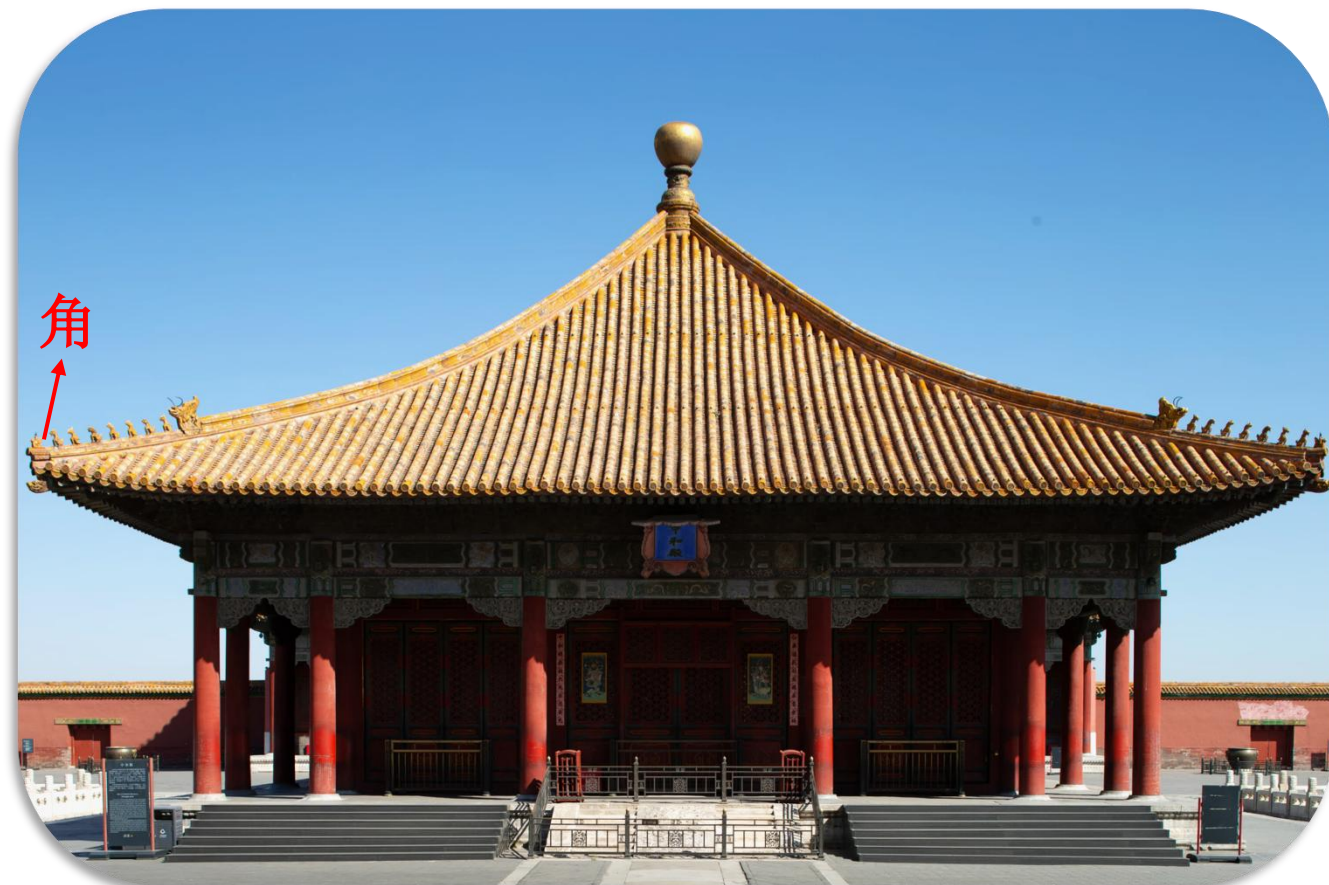
庑殿顶

- 由一条正脊和四条斜脊组成
- 是等级最高的中国传统建筑物
- 分单檐庑殿顶和重檐庑殿顶

宫殿屋顶

攒尖顶

- 分圆形攒尖和角式攒尖
- 有三角、四角、五角等式样



宫殿屋顶

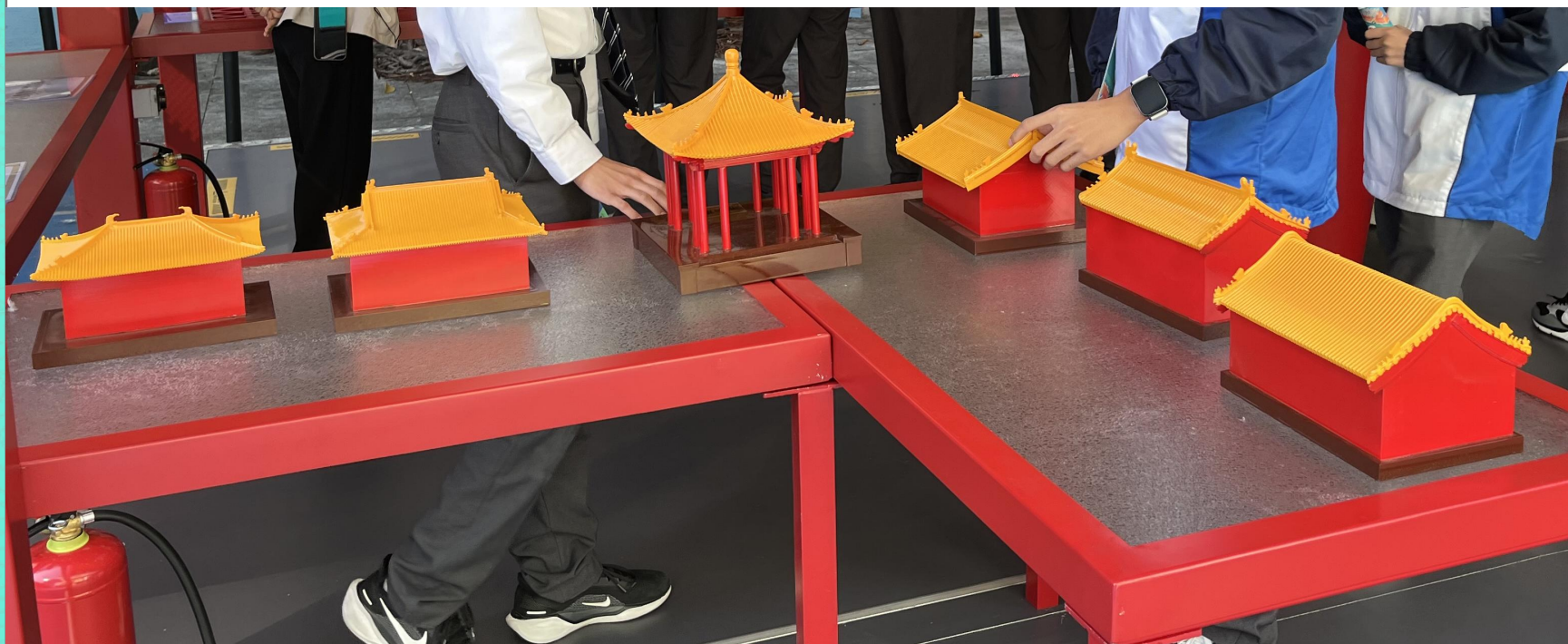


悬山顶

- 屋檐伸出两侧山墙外
- 有利于防雨

山墙

宫殿屋顶



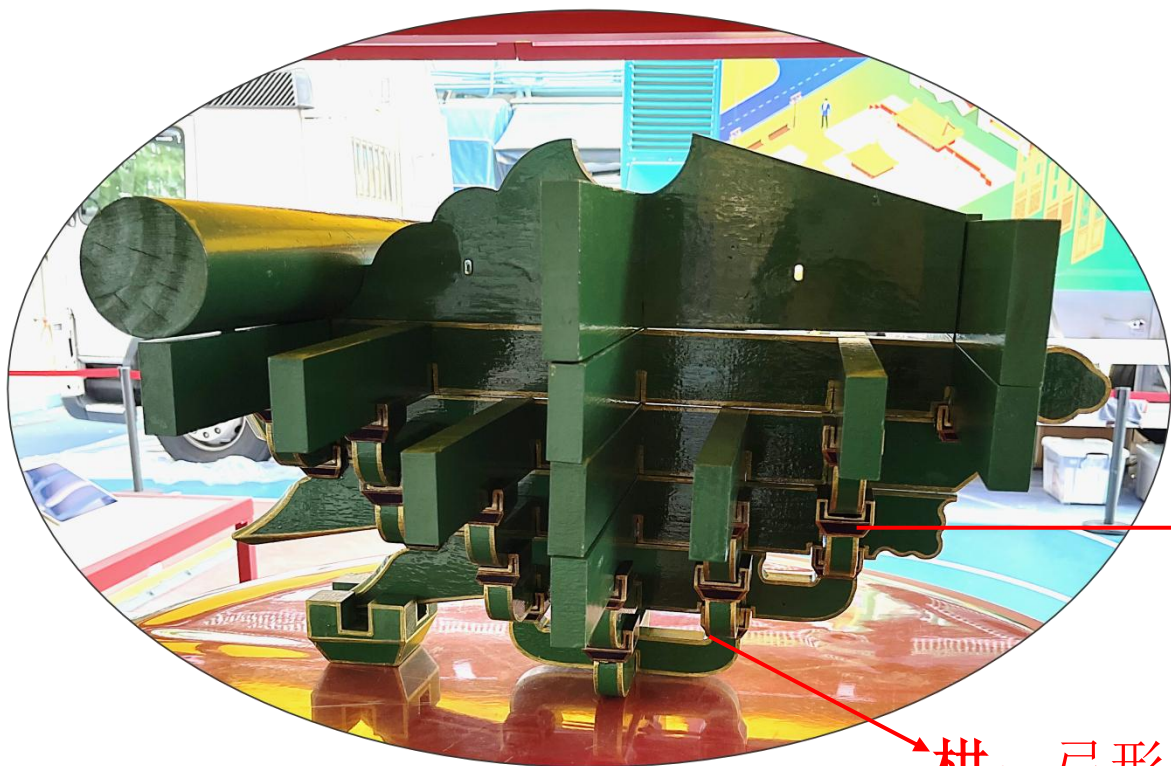
现在有机会让你把屋顶模型逐一细看，看谁最能把每个屋顶的特征说得清楚明白。



影片：《屋顶的形状大不同》



斗拱



- **斗拱**是中国建筑特有的一种结构
- 由**方形的斗**和**弓形的拱**经多重交叉汇编而成

斗：拱与拱之间垫的方形木块

拱：弓形，用作承重的结构



影片：《屋顶下的大弹簧》

斗拱

- 榫卯结构是在两个构件上采用凹凸部位进行连接
- 是中国古代建筑、家具及其它器械主要连接方式

榫：凸出部分



卯：凹入部分

准备好？出发了！

